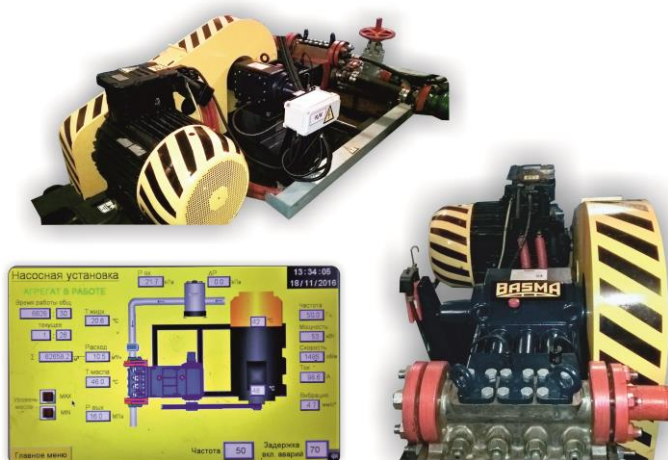


Компания «Тримикс» предлагает линейку плунжерно-диафрагменных насосных агрегатов (ПДНА) «BASMA», с системой управления и частотным преобразователем, КПД агрегата не менее 87%.



Насосный агрегат предназначен для нагнетания жидкости в скважины с целью поддержания давления в продуктивных пластах нефтяных месторождений.

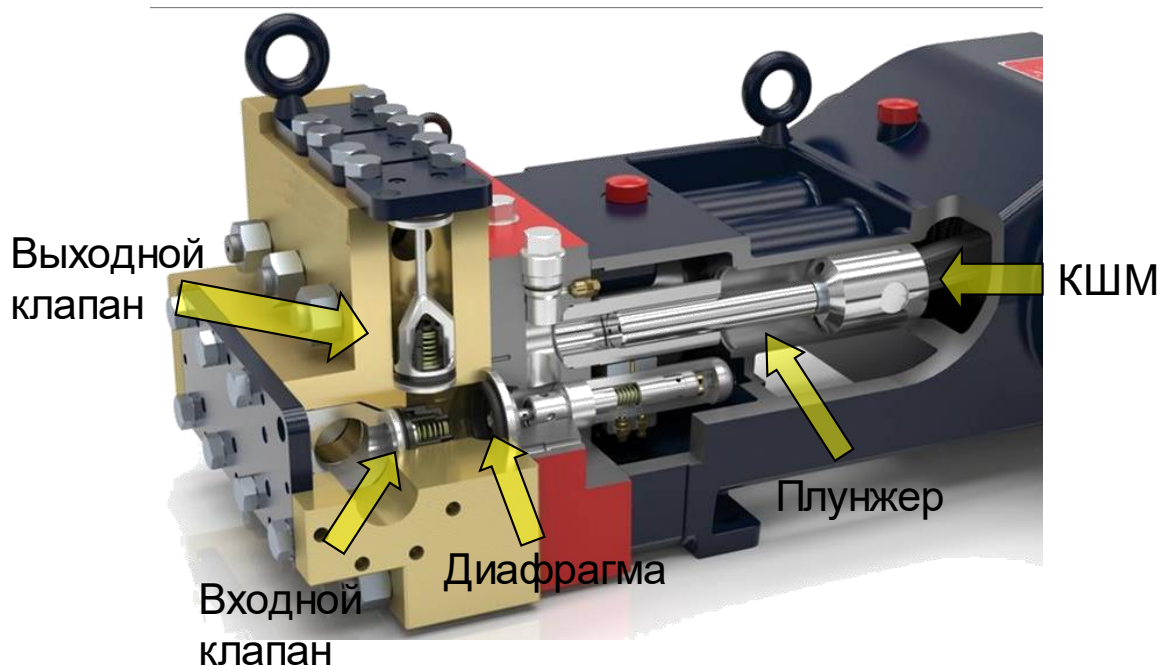
ПДНА может использоваться в технологии гидроочистки оборудования, для перекачки химических, взрывоопасных и агрессивных жидкостей, сохраняя высокую экологичность и безопасность.

Область применения ПДНА: нефтяная, нефтехимическая, коммунальная, сельскохозяйственная и другие отрасли.

ТЕХНИЧЕСКИЕ ХАРАКТЕРИСТИКИ

№ п/п	Наименование	Ед. изм.	ПДНА 200-130	ПДНА 475-150
1	Электродвигатель : мощность частота вращения	кВт об/мин	45 1000	132 1500
2	Эл. питание	В	380	380
3	Число оборотов вала насоса, max/ min	об/мин	370 / 185	450 / 200
4	Производительность max min	л/мин (м ³ /сут)	145 (209) 73 (105)	330 (475) 160 (231)
5	КПД насосного агрегата	Не менее, %	81	81
6	Масло полусинтетическое 10W30	л	17	29
7	Масса	кг	1650	2500
8	Габаритный размер	ВхДхШ, мм	1150x2360x1200	1180x2460x1250
9	Срок службы установки	лет	20	20
10	Температура перекачиваемой среды max/min	°С	50 / 4	50 / 4
11	Давление на входе max/min	бар	34 / 0,5	34 / 0,5
12	Максимальное давление нагнетания	бар	130	150

КОНСТРУКЦИЯ НАСОСА



УНИКАЛЬНОСТЬ НАСОСА

**ОТСУТСТВИЕ САЛЬНИКОВ В КОНСТРУКЦИИ НАСОСА.
ИСКЛЮЧЕНИЕ УТЕЧЕК ПЕРЕКАЧИВАЕМОЙ ЖИДКОСТИ, МАСЛА.**

ОТСУТСТВИЕ СИСТЕМЫ ПРИНУДИТЕЛЬНОЙ СМАЗКИ ПЛУНЖЕРОВ.

**ОТСУТСТВИЕ КОНТАКТА ПЛУНЖЕРОВ С ПЕРЕКАЧИВАЕМОЙ ЖИДКОСТЬЮ.
ЗАЩИТА ПЛУНЖЕРОВ ОТ ИЗНОСА.**

МИНИМАЛЬНЫЙ ПОДПОР ЖИДКОСТИ НА ВХОДЕ НАСОСА (0,5 БАР).

ЭКСПЛУАТАЦИЯ И СЕРВИС

НЕ ТРЕБУЕТСЯ ПОСТОЯННОГО ПРИСУТСТВИЯ ПЕРСОНАЛА ПРИ ЭКСПЛУАТАЦИИ

НЕ ТРЕБУЮТСЯ ГРУЗОПОДЪЕМНЫЕ МЕХАНИЗМЫ ДЛЯ ТЕХНИЧЕСКОГО ОБСЛУЖИВАНИЯ НАСОСА

МИНИМАЛЬНОЕ ВРЕМЯ ТЕХНИЧЕСКОГО ОБСЛУЖИВАНИЯ (ДО 4-Х ЧАСОВ)

**ДЛИТЕЛЬНЫЙ ПЕРИОД РАБОТЫ ПДНА БЕЗ ОБСЛУЖИВАНИЯ (4000 ЧАСОВ).
ТЕХНИЧЕСКОЕ ОБСЛУЖИВАНИЕ НАСОСА 2 РАЗА В ГОД**